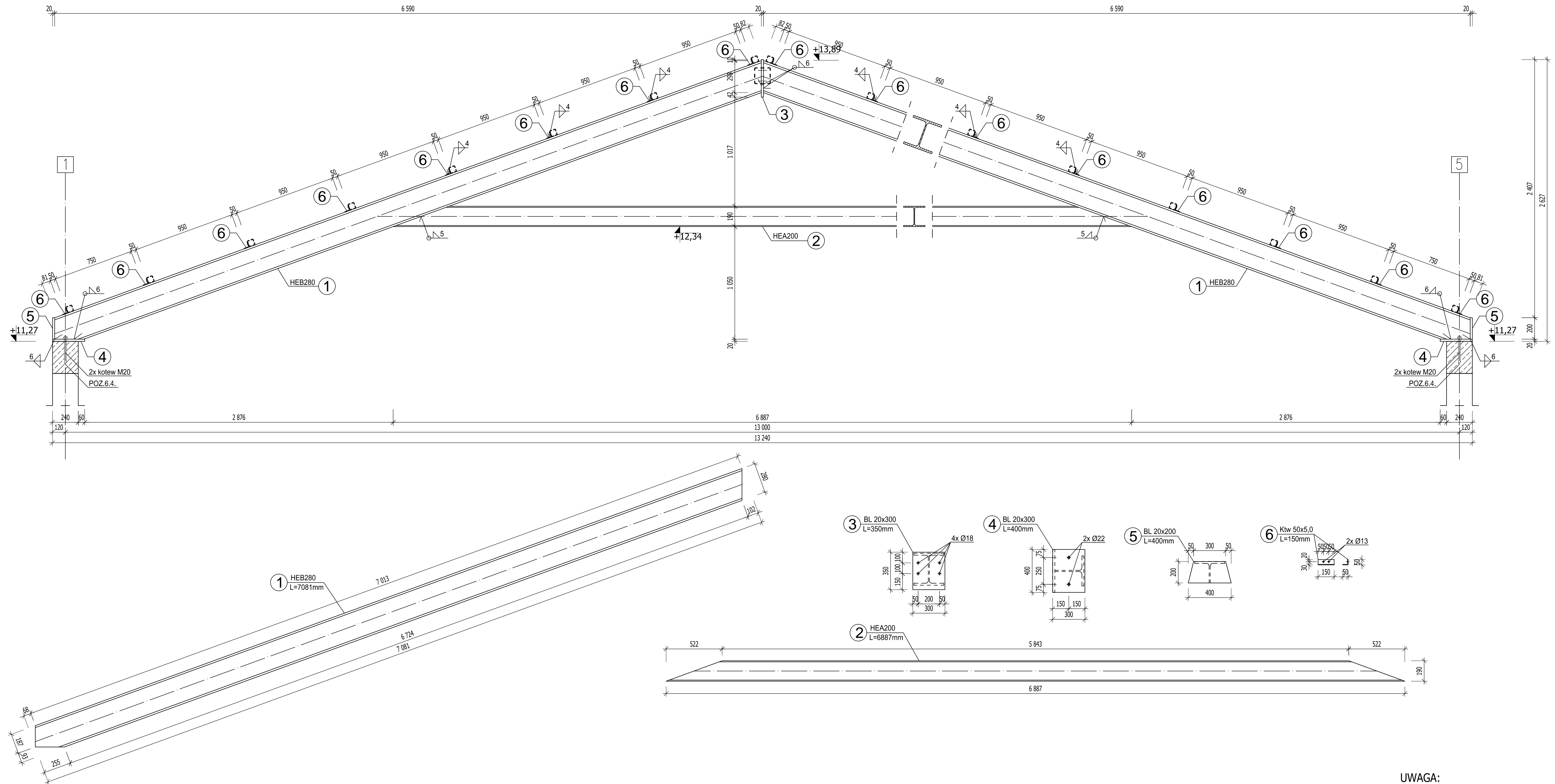


POZ.1.1.A WIAZAR STALOWY - 4szt.



UWAGA:  
WYMIARY SPRAWDZIĆ NA BUDOWIE

STAL S235 (ST3S)  
KOTWY CHEMICZNE M20 KL.8.8

ZABEZPIECZENIE KONSTRUKCJI STALOWYCH:  
POWŁOKA MALARSKA ANTYKOROZYJNA I OGNIOSCHRONNA R30

 <b>GPT Pracownia Architektoniczna S.C.</b>		GPT PRACOWNIA ARCHYTEKTONICZNA S.C. ul. Pomnikowa 2/57   61-512 Poznań   tel/fax 601 224 81 20 biuro@gpt.pl			
		Numer umowy: _____ Branża: KONSTRUKCJA _____ Stadium: WYKONAWCZY _____			
INWESTOR:		Szpital Kliniczny Dziecięcego Jezus ul. Lindey 4, 02-005 Warszawa			
NAZWA INWESTYCJI:		Rozbudowa budynku Kliniki Chorób Wętrocznych i Kardiologii mieszczącej się w Pawilonie nr 3 w zespole budynków Szpitala Klinicznego Dziecięcego Jezus na terenie nieruchomości przy ul. Lindey 4 w Warszawie			
LOKALIZACJA INWESTYCJI:		ul. Lindey 4, 02-005 Warszawa			
PROJEKTANT:		mgr inż. Jacek Wójciszko		upr.nr. 168/94/05	
SPRZĄDAJĄCY:		mgr inż. Lukasz Burzyński		upr.nr. WKP/0040/PDOK/14	
				PODSZ.	
TREŚĆ RYSUNKU:		POZI.1.1.A WIAZAR STALOWY			
DATA ROZPOCZĘCIA PRACY:		SPORZĄDZŁ:		DATA	
OSTATNIA MODYFIKACJA:		10.2017		10.2017	
				NR RYSUNKU	
				SZKALA	
				1:20	
Uwagi: Projekt Architektoniczny Rozpoznaje i łącznie z Projektami Branżowymi Określa prace wykonawcze. Powinno być wykorzystane niepodpisane					
z przekształceniem bez zgody właściwej dokumentacji zabiorów.					